



**КОМИТЕТ ИМУЩЕСТВЕННЫХ ОТНОШЕНИЙ
АДМИНИСТРАЦИИ ПЕРМСКОГО МУНИЦИПАЛЬНОГО ОКРУГА**

РЕШЕНИЕ
о размещении объектов № 1113

Пермский край
Пермский округ

02.06.2023

Комитет имущественных отношений администрации Пермского муниципального округа разрешает Открытому акционерному обществу «Межрегиональная распределительная сетевая компания Урала» (ИНН 6671163413, ОГРН 1056604000970, почтовый адрес: 620026, г. Екатеринбург, ул. Мамина-Сибиряка, д. 140)

размещение объекта «Строительство КТПС-6/0,4 кВ с оборудованием учета э/э, ЛЭП 6 кВ для электроснабжения производственного здания/ помещения по адресу: Пермский край, г. Пермь, шоссе Космонавтов, д. 316/7 (кад. номер зем. участка 59:32:1790001:0333)»

на землях государственная собственность на которые не разграничена

на срок бессрочно

Местоположение: Пермский край, Пермский муниципальный округ, д. Хмели, шоссе Космонавтов.

Приложение: схема предполагаемых к использованию земель или части земельного участка.

Особые условия использования:

1. При установке опор электросетевого хозяйства учесть параметры ширины проезда улично-дорожной сети, во избежание сужения полосы отвода дороги. Установить опоры на расстоянии не более 2 метров от границ земельного участка.
2. Получение разрешения на производство земляных работ.

Заместитель председателя комитета
имущественных отношений администрации
Пермского муниципального округа



М.В. Королева

Схема предполагаемых к использованию земель или части земельного участка

Объект: Строительство КТПС-6/0,4 кВ с оборудованием учета э/э, ЛЭП 6 кВ для электроснабжения производственного здания/помещения по адресу: Пермский край, г. Пермь, Шоссе Космонавтов, д.316/7(кад. номер зем. участка 59:32:1790001:0333)

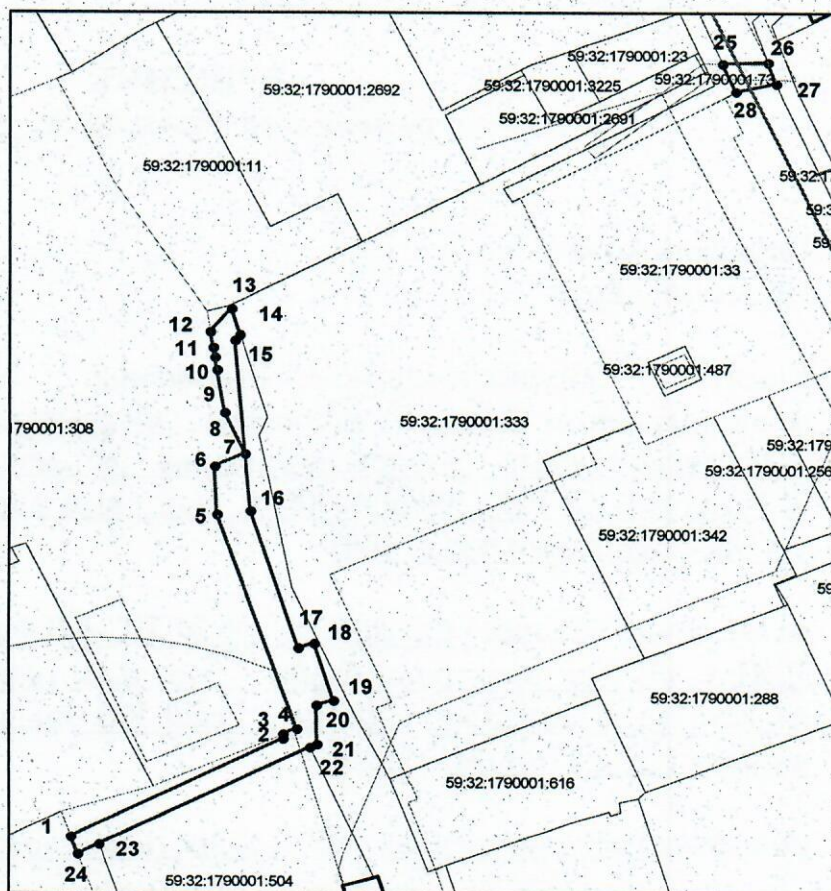
Местоположение: Пермский край, Пермский муниципальный округ, д. Хмели.

Площадь земель или части земельного участка, кв.м: 1148

Категория земель: Земли населённых пунктов

Вид разрешенного использования:

Каталог координат, м		
точки грани	X	Y
участок №1-1078 кв.м.		
1	511471,56	2223776,29
2	511497,96	2223826,75
3	511499,19	2223826,73
4	511500,65	2223829,98
5	511557,27	2223810,85
6	511570,28	2223810,29
7	511573,64	2223817,53
8	511584,77	2223812,68
9	511596,17	2223810,82
10	511599,59	2223810,28
11	511602,14	2223809,87
12	511606,37	2223809,19
13	511612,58	2223814,21
14	511605,58	2223816,27
15	511604,12	2223815,09
16	511558,23	2223818,87
17	511521,92	2223830,37
18	511523,08	2223834,15
19	511508,17	2223838,74
20	511506,91	2223834,65
21	511496,46	2223834,77
22	511495,66	2223833,09
23	511469,53	2223782,95
24	511466,91	2223777,93
участок №2-70 кв.м.		
25	511679,06	2223930,35
26	511679,44	2223941,11
27	511673,78	2223943,12
28	511671,66	2223933,47



Масштаб 1:2000

Описание границ смежных землепользователей:

от точки 1 до точки 3 земли Пермский городской округ
от точки 3 до точки 12 участок КН 59:32:1790001:308
от точки 12 до точки 13 земли Пермский городской округ
от точки 13 до точки 14 участок КН 59:32:1790001:308
от точки 14 до точки 22 земли Пермский городской округ
от точки 22 до точки 23 участок КН 59:32:1790001:504
от точки 23 до точки 24 земли Пермский городской округ
от точки 24 до точки 1 участок КН 59:32:1790001:799

от точки 25 до точки 26 земли Пермский городской округ
от точки 26 до точки 27 участок КН 59:32:1790001:819
от точки 27 до точки 28 земли Пермский городской округ
от точки 28 до точки 25 участок КН 59:32:1790001:73

Условные обозначения:

- вновь образованная часть границы земельного участка
- существующая часть границы, имеющиеся в ГРН сведения о которой достаточны для определения ее местоположения
- граница кадастрового квартала
- зона с особыми условиями использования территорий
- граница населенного пункта
- обозначение ОКС по сведениям ГРН
- 59:32:3020001 - номер кадастрового квартала
- 59:32:3020001:530 - номер учтенного земельного участка

Заявитель: ОАО "МРСК Урала"

подпись

Владимирова А.Л. (по доверенности № ПЭ/430-2023 от 23.01.2023г.)